

Automation Pneumatik Elektromechanik



conrad.de/tru-components

INDUSTRIESENSOREN

Die innovative Produktpalette von TRU Components bietet ein umfangreiches Angebot von Industriesensoren, die in vielen industriellen Bereichen eingesetzt werden. Dazu gehören hochwertige Lichtschranken, die eine präzise Detektion ermöglichen, induktive Näherungsschalter sowie moderne Fernsteuerungen, die sichere Datenübertragung und eine komfortable Bedienung auf Distanz möglich machen.



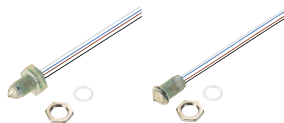
Foto: Adobe Stock/Westend61

Lichttaster und Lichtschranken



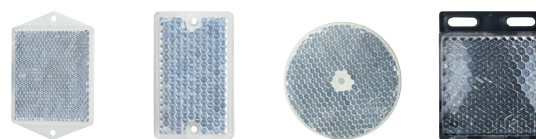
Best.-Nr.	2354303-2N	2354304-2N	2354305-2N	2354306-2N	2361153-2N	2361154-2N
Produkt-Art	Lichttaster		Reflexions-Lichtschranke		Lichtschranke	
Betriebsspannungsbereich	12 - 24 V		12 - 24 V		12 - 24 V	
Ausgänge	NPN		NPN		NPN	
Sendertyp	LED Infrarot		LED Infrarot		LED Infrarot	
Anschluss	M8 (Kabel 2 m)	Kabel 2 m	M8 (Kabel 2 m)	Kabel 2 m	M8 (Kabel 2 m)	Kabel 2 m
Effektive Detektorreichweite	50 cm		300 cm		1000 cm	
Schutzart	IP64		IP64		IP64	

Füllstands-Sensoren



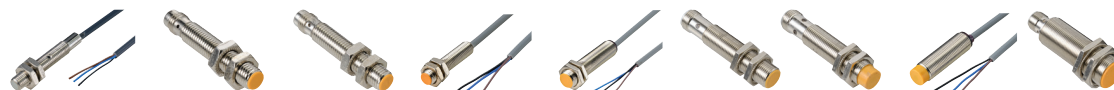
Best.-Nr.	2632827-2N	2632828-2N
Betriebsspannungsbereich	10 - 24 VDC	
Ausgänge	PNP	
Baugröße	M12	
Anschluss	Kabel (4 Draht)	
Montage	von außen	von innen
Material	Polysulfon	
Schutzart	IP67	

Reflektoren für Reflexions-Lichtschranken



Best.-Nr.	2348266-2N	2348267-2N	2348268-2N	2348269-2N
Abmessungen	85 x 55 mm	65 x 40 mm	Ø82 mm	62 x 51 mm
Passend für Sensoren	Reflexions-Lichtschranken			
Herstellerfarbe	Weiß			
Material	Kunststoff			

Induktive Näherungsschalter



Best.-Nr.	2348263-2N	2348257-2N	2348262-2N	2348264-2N	2348258-2N	2348261-2N	2348259-2N	2348265-2N	2348260-2N
Betriebsspannungsbereich	6 - 36 VDC	6 - 36 VDC	6 - 36 VDC	6 - 36 VDC	6 - 36 VDC	6 - 36 VDC	6 - 36 VDC	6 - 36 VDC	6 - 36 VDC
Ausgänge	PNP	PNP	PNP	PNP	PNP	PNP	PNP	PNP	PNP
Baugröße	M5	M8	M8	M8	M12	M12	M12	M12	M18
Anschluss	Kabel (2 m)	M8 (3-pin)	M8 (3-pin)	Kabel (2m)	Kabel (2 m)	M12 (4-pin)	M12 (4-pin)	Kabel (2 m)	M12 (4-pin)
Gehäusematerial	Messing	Messing	Messing	Messing	Messing	Messing	Messing	Messing	Messing
Schaltdistanz (max.)	1 mm	2 mm	1.5 mm	1.5 mm	4 mm	4 mm	4 mm	4 mm	8 mm
Schutzart	IP67	IP67	IP67	IP67	IP67	IP67	IP67	IP67	IP67

Das gesamte Sortiment an Elektromechanik von TRU COMPONENTS finden sie online:
conrad.de/tru-electromechanics





Industrielle Funkfernsteuerungen



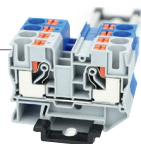
Best.-Nr.	2832827-2N	2832829-2N	2832830-2N	2832831-2N
Ausführung	6x2-Kanal 12 - 24 V	6x2-Kanal 110 - 460 V	4-Kanal 10 - 30 V	4-Kanal 36 - 480 V
Eckdaten des Senders	Frequenzbereich: 433,88 - 433,95 MHz HF-Leistung des Senders: <10 mW Reichweite der Fernsteuerung: 100 m Spannungsversorgung: 1,5 V x 2 (DC 3 V) LR6 Modulation: GFSK Frequenzsteuerung: PLL Impedanz der Antenne: 50 Ω Befehls-Reaktionszeit: <100 ms Reaktionszeit auf Stop-Befehl: <100 ms		Frequenzbereich: 433,88 - 433,95 MHz HF-Leistung des Senders: <10 mW Reichweite der Fernsteuerung: 100 m Spannungsversorgung: 1,5 V x 2 (DC 3 V) LR6 Modulation: GFSK Frequenzsteuerung: PLL Impedanz der Antenne: 50 Ω Befehls-Reaktionszeit: <100 ms Reaktionszeit auf Stop-Befehl: <100 ms	
	Frequenzbereich: 433,88 - 433,95 MHz Empfindlichkeit: -112 dBm Reichweite der Fernsteuerung: 100 m Spannungsversorgung: 12 - 24 V AC/DC Modulation: GFSK Frequenzsteuerung: PLL Impedanz der Antenne: 50 Ω Antwortzeit: 50 - 100 ms Belastbarkeit: 5 A (250 V AC)		Frequenzbereich: 433,88 - 433,95 MHz Empfindlichkeit: -112 dBm Reichweite der Fernsteuerung: 100 m Spannungsversorgung: 10 - 30 V AC/DC Modulation: GFSK Frequenzsteuerung: PLL Impedanz der Antenne: 50 Ω Antwortzeit: 50 - 100 ms Belastbarkeit: 5 A (250 V AC)	
	Frequenzbereich: 433,88 - 433,95 MHz Empfindlichkeit: -112 dBm Reichweite der Fernsteuerung: 100 m Spannungsversorgung: 110 - 460 V AC/DC Modulation: GFSK Frequenzsteuerung: PLL Impedanz der Antenne: 50 Ω Antwortzeit: 50 - 100 ms Belastbarkeit: 5 A (250 V AC)		Frequenzbereich: 433,88 - 433,95 MHz Empfindlichkeit: -112 dBm Reichweite der Fernsteuerung: 100 m Spannungsversorgung: 36 - 480 V AC/DC Modulation: GFSK Frequenzsteuerung: PLL Impedanz der Antenne: 50 Ω Antwortzeit: 50 - 100 ms Belastbarkeit: 5 A (250 V AC)	
	Frequenzbereich: 433,88 - 433,95 MHz Empfindlichkeit: -112 dBm Reichweite der Fernsteuerung: 100 m Spannungsversorgung: 12 - 24 V AC/DC Modulation: GFSK Frequenzsteuerung: PLL Impedanz der Antenne: 50 Ω Antwortzeit: 50 - 100 ms Belastbarkeit: 5 A (250 V AC)		Frequenzbereich: 433,88 - 433,95 MHz Empfindlichkeit: -112 dBm Reichweite der Fernsteuerung: 100 m Spannungsversorgung: 10 - 30 V AC/DC Modulation: GFSK Frequenzsteuerung: PLL Impedanz der Antenne: 50 Ω Antwortzeit: 50 - 100 ms Belastbarkeit: 5 A (250 V AC)	
	Frequenzbereich: 433,88 - 433,95 MHz Empfindlichkeit: -112 dBm Reichweite der Fernsteuerung: 100 m Spannungsversorgung: 110 - 460 V AC/DC Modulation: GFSK Frequenzsteuerung: PLL Impedanz der Antenne: 50 Ω Antwortzeit: 50 - 100 ms Belastbarkeit: 5 A (250 V AC)		Frequenzbereich: 433,88 - 433,95 MHz Empfindlichkeit: -112 dBm Reichweite der Fernsteuerung: 100 m Spannungsversorgung: 36 - 480 V AC/DC Modulation: GFSK Frequenzsteuerung: PLL Impedanz der Antenne: 50 Ω Antwortzeit: 50 - 100 ms Belastbarkeit: 5 A (250 V AC)	
Schutzart	IP65	IP65	IP65	IP65





Durchgangsklemmen 2 Pole (blau oder grau)

- Push-In-Anschluss
- Material: Nylon PA66, verzinnter Messingleiter
- Brennbarkeitsklasse: V0
- Montageart: DIN-Schiene NS 35
- Standard: IEC 60947-7-1



Best.-Nr.	2898084-2N	2898085-2N	2898086-2N	2898087-2N	2898088-2N	2898089-2N	2898090-2N	2898091-2N
Typ	TC-JPT2.5 Grey	TC-JPT2.5 Blue	TC-JPT4 Grey	TC-JPT4 Blue	TC-JPT6 Grey	TC-JPT6 Blue	TC-JPT10 Grey	TC-JPT10 Blue
Farbe	Grau	Blau	Grau	Blau	Grau	Blau	Grau	Blau
Nennspannung	800 V	800 V	800 V	800 V	1000 V	1000 V	1000 V	1000 V
Nennstrom	31 A	31 A	41 A	41 A	52 A	52 A	70 A	70 A
Querschnitt starr	0.2 - 4 mm ²	0.2 - 4 mm ²	0.2 - 6 mm ²	0.2 - 6 mm ²	0.5 - 10 mm ²	0.5 - 10 mm ²	0.5 - 16 mm ²	0.5 - 16 mm ²
Querschnitt flexibel	0.2 - 2.5 mm ²	0.2 - 2.5 mm ²	0.2 - 4 mm ²	0.2 - 4 mm ²	0.5 - 6 mm ²	0.5 - 6 mm ²	0.5 - 10 mm ²	0.5 - 10 mm ²
Abmessungen	48.5 x 35.5 x 5.2 mm	48.5 x 35.5 x 5.2 mm	56 x 36.5 x 6.2 mm	56 x 36.5 x 6.2 mm	57.7 x 43.5 x 8.2 mm	57.7 x 43.5 x 8.2 mm	67.7 x 49.5 x 10.2 mm	67.7 x 49.5 x 10.2 mm
Passende Endabdeckung	2898096	2898096	2898097	2898097	2898098	2898098	2898099	2898099
Passende Einlegebrücke 2-Pole	2898100	2898100	2898102	2898102	2898104	2898104	2898106	2898106
Passende Einlegebrücke 4-Pole	2898101	2898101	2898103	2898103	2898105	2898105	—	—
Passende Klemmenmarkierung	2898107	2898107	2898108	2898108	2898109	2898109	2898110	2898110

Durchgangsklemmen 3 Pole (blau oder grau)

- Push-In-Anschluss
- Material: Nylon PA66, verzinnter Messingleiter
- Brennbarkeitsklasse: V0
- Montageart: DIN-Schiene NS 35
- Standard: IEC 60947-7-1



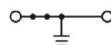
Best.-Nr.	2898112-2N	2898113-2N	2898114-2N	2898115-2N	2898116-2N	2898117-2N
Typ	TC-JPT2.5-TW Grey	TC-JPT2.5-TW Blue	TC-JPT4-TW Grey	TC-JPT4-TW Blue	TC-JPT6-TW Grey	TC-JPT6-TW Blue
Farbe	Grau	Blau	Grau	Blau	Grau	Blau
Nennspannung	800 V	800 V	800 V	800 V	1000 V	1000 V
Nennstrom	28 A	28 A	36 A	41 A	52 A	52 A
Querschnitt starr	0.2-4 mm ²	0.2-4 mm ²	0.2-6 mm ²	0.2-6 mm ²	0.5-10 mm ²	0.5-10 mm ²
Querschnitt flexibel	0.2-2.5 mm ²	0.2-2.5 mm ²	0.2-4 mm ²	0.2-4 mm ²	0.5-6 mm ²	0.5-6 mm ²
Abmessungen	60 x 36.5 x 5.2 mm	60 x 36.5 x 5.2 mm	66.5 x 36.5 x 6.2 mm	56 x 36.5 x 6.2 mm	75.2 x 43 x 8.2 mm	75.2 x 43 x 8.2 mm
Passende Endabdeckung	2898121	2898121	2898122	2898122	2898123	2898123
Passende Einlegebrücke 2-Pole	2898100	2898100	2898102	2898102	2898104	2898104
Passende Einlegebrücke 4-Pole	2898101	2898101	2898103	2898103	2898105	2898105
Passende Klemmenmarkierung	2898107	2898107	2898108	2898108	2898109	2898109

PE-Durchgangsklemmen 2 Pole / 3 Pole

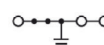
- Push-In-Anschluss
- Material: Nylon PA66, verzinnter Messingleiter
- Brennbarkeitsklasse: V0
- Montageart: DIN-Schiene NS 35
- Standard: IEC 60947-7-1



2 Pole



3 Pole



Best.-Nr.	2898092-2N	2898093-2N	2898094-2N	2898095-2N	2898118-2N	2898119-2N	2898120-2N
Typ	TC-JPT2.5-PE	TC-JPT4-PE	TC-JPT6-PE	TC-JPT10-PE	TC-JPT2.5-TW-PE	TC-JPT4-TW-PE	TC-JPT6-TW-PE
Nennspannung	800 V	800 V	1000 V	1000 V	1000 V	800 V	1000 V
Nennstrom	31 A	41 A	52 A	70 A	28 A	41 A	52 A
Querschnitt starr	0.2-4 mm ²	0.2-6 mm ²	0.5-10 mm ²	0.5-16 mm ²	0.2-4 mm ²	0.2-6 mm ²	0.5-10 mm ²
Querschnitt flexibel	0.2-2.5 mm ²	0.2-4 mm ²	0.5-6 mm ²	0.5-10 mm ²	0.2-2.5 mm ²	0.2-4 mm ²	0.5-6 mm ²
Abmessungen	48.5 x 35.5 x 5.2 mm	56 x 36.5 x 6.2 mm	57.7 x 43.5 x 8.2 mm	67.7 x 49.5 x 10.2 mm	60 x 36.5 x 5.2 mm	66.5 x 36.5 x 6.2 mm	75.2 x 43 x 8.2 mm
Passende Endabdeckung	2898096	2898097	2898098	2898099	2898121	2898122	2898123
Passende Klemmenmarkierung	2898107	2898108	2898109	2898110	2898107	2898108	2898109



Foto: Adobe Stock; industrieblick

Schaltschrank-Leuchte Serie LED025

- Großer Spannungsbereich: 48 V – 265 V AC/DC
- Reines PC-Material, transparente Abdeckung
- Mit Supermagnet zum Schutz vor dem Herunterfallen von der Schrankoberseite oder von der Schrankseite
- Energiesparend, nur 4 W
- Integriertes Netzteil
- Langlebig und wartungsfrei durch LED-Technologie
- Mit zwei Befestigungsarten: Magnetbefestigungsart und Schraubbefestigungsart
- Mit Schnellverschluss: Stecker aufdrücken, Kabel einstecken, fertig

Die Leuchtenserie LED 025-C eignet sich für alle Arten von Schalttafeln und Gehäusen, insbesondere dort, wo der Platz knapp ist.

Die Lampen haben eine sehr lange Lebensdauer dank der Verwendung von LED-Technologie. Zwei verschiedene Befestigungsmöglichkeiten sorgen für mehr Flexibilität bei der Installation. Über den Stromausgang können bis zu 10 Lampen miteinander verbunden werden. Sowohl die Stromeingangs- als auch die Stromausgangsstecker rasten in ihren Buchsen ein. Mit dem integrierten Netzteil und den Steckern kann die Lampe schnell angeschlossen werden.

Best-Nr.	Hersteller-Bezeichnung	Funktion	Abmessungen (L x B x H)
3192523-2N	LED025-CM	Ein/Aus-Schalter	352 x 35 x 32 mm
3192522-2N	LED025-CM-PIR	mit PIR-Bewegungssensor	352 x 35 x 32 mm



Ausstattung:

- Leistungsaufnahme: max. 4 W
- Leuchtkraft: 400 lm bei 120° (1.200 lm bei 360° oder gleichwertige 95 W Glühlampe)
- Lampentyp: LED, Abstrahlwinkel 120°
- Lichtfarbe: Tageslicht, Farbtemperatur: 6.000 K bis 7.000 K
- Lebensdauer: 60.000 Std. bei +20 °C
- Anschluss: 2-poliger Stecker mit Schnellverschluss
- Montage: Magnetbefestigung oder Schraubbefestigung (M5), Clipbefestigung (M6), Drehmoment 2Nm max.
- Gewicht: 0,2 kg
- Betriebs-/Lagertemperatur: -30 bis +60 °C / -40 bis +85 °C
- Luftfeuchtigkeit bei Betrieb/Lagerung: max. 90 % RH (nicht kondensierend)
- Schutzart/Schutzklasse: IP20 / II (doppelt isoliert)

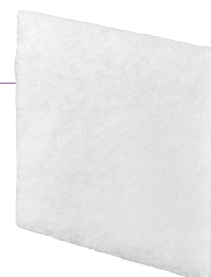
Austrittsfilter

- Lebensdauer ca. 50.000 Std.
- Filtermatten-Klasse G4 nach DIN EN 779, Filtergrad 94 %
- Betriebs-/Lagertemperatur -25 bis +65 °C



Passende Ersatz-Filtermatten

- Filtermatten-Klasse G4 nach DIN EN 779, Filtergrad 94 %



Best-Nr.	Abmessungen (L x B)
3193648-2N	120 x 120 mm
3193649-2N	148 x 148 mm
3193650-2N	204 x 204 mm

Best-Nr.	Abmessungen Filtermatte	Passend für Austrittsfilter
3193670-2N	86 x 86 mm	3193648
3193671-2N	118 x 118 mm	3193649
3193672-2N	171x171 mm	3193650



Signalsäule LED

Best.-Nr.	2384822-2N	2384823-2N	2384824-2N	2867339-2N	2867340-2N	2867341-2N
Betriebsspannung	24 V/DC			24 V/DC		
Max. Stromaufnahme	0.05 A			0.05 A		
Signal-Typ	Dauerton / Pulston / Dauerlicht / Blinklicht			Dauerlicht / Blinklicht		
Durchmesser	40 mm			40 mm		
Besonderheiten	LED			LED		
Schutzart	IP20			IP65		
Leuchtfarbe	Rot	Rot, Grün	Rot, Gelb, Grün	Rot	Rot, Grün	Rot, Gelb, Grün



Standfuß für
LED Signalsäule

- Für 24 V LED Signalsäule
- Passend für Best. Nr.: 2384822, 2384823, 2384824, 2867339, 2867340, 2867341

Best.-Nr.
2384825-2N



USB 7 Farben LED-Signalleuchte

- Ansteuerung über serielle Befehle
- USB-Schnittstelle
- 7-farbige Warmmeldeleuchte: Rot, Gelb, Grün, Blau, Weiß, Magenta, Cyan
- 180° verstellbarer Winkel
- Leuchtbild: LED-Dauer-/Blinklicht
- Signal-Typ: Dauerlicht / Dauerton / Blinklicht
- Durchmesser: 50 mm

Best.-Nr.
2804760-2N



Länge des Zuleitungskabels 70 cm

RGB-Signalleuchte mit Signalton

Best.-Nr	2618389-2N	2618390-2N
Betriebsspannung	24 V/DC	
Max. Stromaufnahme	75 mA	
Signal-Typ	Dauerlicht	Blinklicht
Durchmesser	50 mm	
Besonderheiten	LED	
Schutzart	IP65	
Leuchtfarbe	Rot, Gelb, Grün	

RGB MELDELEUCHTEN ZUM
FRONTPLATTENEINBAU

Entdecken Sie
das umfangreiche
Sortiment von
TRU COMPONENTS



Hinweis: Rücknahme von Alt-Batterien und -Akkus finden Sie im Internet unter conrad.de.
Mehr Angebote und Informationen finden Sie immer aktuell im Onlineshop unter conrad.de.



Fühler-Typ: NTC
Heizen / Kühlen

Temperaturregler zum Einbau

Best.-Nr.	2348250-2N	2348251-2N
Stromversorgung	230 V/AC, 50/60 Hz	230 V/AC, 50/60 Hz
Stromverbrauch	<3 W	<3 W
Kapazität der Relaiskontakte	Kühlung: 10 A, 230 V/AC Heizung: 10 A, 230 V/AC	Kühlung: 10 A, 230 V/AC Heizung: 10 A, 230 V/AC
Auflösung	0,1 °C	1 °C
Regelbarer Temperaturbereich	-50 bis +99 °C	-30 bis +999 °C
Sensortyp	NTC	Thermoelement vom Typ K
Länge des Sensorkabels	2 m (einschließlich Sonde)	95 cm (einschließlich Sonde)

Temperaturregler für die Hutschiene

Best.-Nr.	2898211-2N
Nennspannung	AC/DC 24 - 240 V
Bemessungsfrequenz	50 /60 Hz
Temperaturbereich	- 15 bis 45 °C
Hysteresis	0,5 to 5 °C
Versorgungsanzeige	Grüne LED
Ausgang	1x SPDT
Nennstrom	16 A / AC1
Schaltspannung	250 VAC / 24 VDC
Min. Ausschaltvermögen DC	500 mW
Ausgangsanzeige	Rote LED



PID-Temperaturregler

Best.-Nr.	3016144-2N	3016145-2N	3016146-2N
Stromversorgung	100 - 240 V/AC, 50/60 Hz	100 - 240 V/AC, 50/60 Hz	100 - 240 V/AC, 50/60 Hz
Leistungsaufnahme	≤ 8 VA	≤ 8 VA	≤ 5 VA
Probenahmezeitraum	50 ms	50 ms	100 ms
Steuerungsausgang	Relais	250 V/AC ~ 3 A, 30 V/DC 3 A 1a	250 V/AC ~ 3 A, 30 V/DC 3 A 1a
	SSR	11 VDC ± 2 V, ≤ 20 mA	-
	Strom	DC 4 - 20 mA oder DC 0 - 20 mA (Parameter), Lastwiderstand: ≤ 500 Ω	-
Alarmausgang	Relais	AL1: 250 V/AC ~ 3 A 1a	AL1/2: 250 V/AC ~ 3 A 1a
Anzeigetyp		7-Segment (rot, grün, gelb), LED-Typ	11-Segment (weiß, grün, gelb), LCD-Typ
Steuerungstyp	Heizen, Kühlen	EIN/AUS, P, PI, PD, PID-Steuerung	EIN/AUS, P, PI, PD, PID-Steuerung
Hysteresis		Thermoelement, RTD: 1 bis 100 (0,1 bis 100,0) °C/°F Analog: 1- bis 100-stellig	1 bis 100 (0,1 bis 50,0) °C/°F
Proportionaler Bereich (P)		0,1 bis 999,9 °C/°F (0,1 bis 999,9 %)	0,1 bis 999,9 °C/°F
Integralzeit (I)		0 bis 9.999 s	0 bis 9.999 s
Vorhaltezeit (D)		0 bis 9.999 s	0 bis 9.999 s
Steuerungszyklus (T)		Relaisausgang, SSR-Antriebsausgang: 0,1 bis 120,0 s Wählbarer Strom- oder SSR-Antriebsausgang: 1,0 bis 120,0 s	0,5 bis 120,0 s
Manuelles Zurücksetzen		0,0 bis 100,0 %	0,0 bis 100,0 %
Lebensdauer des Relais	Mechanisch	h OUT1/2: ≥ 5.000.000 Vorgänge AL1/2: ≥ 20.000.000 Vorgänge	≥ 5.000.000 Vorgänge
	Elektrisch	≥ 100.000 Vorgänge	OUT1/2: ≥ 200.000 Vorgänge (Lastwiderstand: 250 VAC ~ 3 A) AL1/2: ≥ 300.000 Vorgänge (Lastwiderstand: 250 VAC ~ 1 A)
Schutzgrad		IP65 (Frontplatte, IEC-Normen)	IP50 (Frontplatte, IEC-Normen)



Heizgeräte der NTL200 Serie

- Schraubklemmleiste für die Verdrahtung
- Dynamische Erwärmung
- Breiter Spannungsbereich
- Energieeinsparung
- Clipbefestigung und Schraubbefestigung



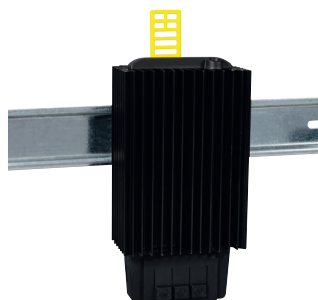
Best-Nr.	Hersteller-Bezeichnung	Betriebsspannung	Heizleistung	Abmessungen (L x B x H)
3192504-2N	NTL200-20W 120-250V	120-250 V AC/DC	20 W	103 x 83,5 x 34,09 mm
3192505-2N	NTL200-45W 120-250V	120-250 V AC/DC	45 W	103 x 83,5 x 34,09 mm
3192506-2N	NTL200-60W 120-250V	120-250 V AC/DC	60 W	143 x 83,5 x 34,09 mm
3192507-2N	NTL200-15W 12VDC	12 V/DC	15 W	103 x 83,5 x 34,09 mm
3192508-2N	NTL200-60W 12VDC	12 V/DC	60 W	143 x 83,5 x 34,09 mm
3192509-2N	NTL200-15W 24VDC	24 V/DC	15 W	103 x 83,5 x 34,09 mm
3192510-2N	NTL200-50W 24VDC	24 V/DC	50 W	143 x 83,5 x 34,09 mm

Ausstattung:

- Heizelement: PTC-Widerstand - Temperaturbegrenzung
- Heizkörper: Aluminium-Strangpressprofil, eloxiert
- Anschluss: Schraubklemmenanschluss, für Litze 0,5-1,5 mm² (mit Aderendhülse) und starren Draht 0,5-2,5 mm²
- Anschlussgehäuse: Kunststoff nach UL94 V-0, schwarz
- Montage: Clip für 35 mm DIN-Schiene und Schraubbefestigung
- Einbaulage: vertikaler Luftstrom (Luftaustritt oben, Anschluss unten)
- Betriebs-/Lagertemperatur: -45 bis +70 °C (-49 bis +158 °C)
- Luftfeuchtigkeit bei Betrieb/Lagerung: max. 90 % RH (nicht kondensierend)
- Schutzart/Schutzklasse: IP20 / I (geerdet)

Heizgeräte der NTL 201E-F Serie

- Druckfederanschluss für die Verdrahtung, schnelle und sichere Verdrahtung
- Dynamische Erwärmung
- Breiter Spannungsbereich
- Energiesparend
- Mit Schnellbefestigungsteil, leicht auf DIN-Schiene zu befestigen und leicht von DIN-Schiene zu entfernen



Best-Nr.	Hersteller-Bezeichnung	Betriebsspannung	Heizleistung	Abmessungen (L x B x H)
3192511-2N	NTL201E-F-15 W 120-250 V	120-250 V AC/DC	15 W	109 x 69,7 x 50 mm
3192512-2N	NTL201E-F-45 W 120-250 V	120-250 V AC/DC	45 W	109 x 69,7 x 50 mm
3192513-2N	NTL201E-F-130 W 120-250 V	120-250 V AC/DC	130 W	132 x 69,7 x 50 mm

Ausstattung:

- Heizelement: PTC-Widerstand - Temperaturbegrenzung
- Heizkörper: Aluminium-Strangpressprofil, eloxiert
- Anschluss: Schraubklemmenanschluss, für Litze 0,5-1,5 mm² (mit Aderendhülse) und starren Draht 0,5-2,5 mm²
- Anschlussgehäuse: Kunststoff nach UL94 V-0, schwarz
- Montage: Clip für 35 mm DIN-Schiene, EN 60715
- Einbaulage: vertikaler Luftstrom (Luftaustritt oben, Anschluss unten)
- Betriebs-/Lagertemperatur: -45 bis +70 °C (-49 bis +158 °C)
- Luftfeuchtigkeit bei Betrieb/Lagerung: max. 90 % RH (nicht kondensierend)
- Schutzart/Schutzklasse: IP20 / I (geerdet)

Heizgerät NTL-ExT4

- Große Konvektionsfläche
- DIN-Schienen- und Schraubmontage
- Gebrauchsfertig mit Zugentlastung
- Wartungsfrei



Ausstattung:

- Heizelement: Hochleistungskartusche
- Heizkörper: Aluminiumprofil, silber eloxiert
- Anschluss: Si HF-JZ 3x 0,5 mm² Kabel, Länge 1 m
- Anschluss PE: 4 mm²
- Montage: Schraubbefestigung
- Einbaulage: vertikaler Luftstrom (Anschluss unten)
- Lagertemperatur: -45 bis +70 °C
- Luftfeuchtigkeit bei Betrieb/Lagerung: max. 90 % RH (nicht kondensierend)
- Schutzart/Schutzklasse: IP65/I (geerdet)
- Umgebungstemperatur: -60 bis +50 °C

Best-Nr.	Hersteller-Bezeichnung	Betriebsspannung	Heizleistung	Temperaturklasse	Staub Temperaturwert	Abmessungen
3192520-2N	ExT4.150.0	230 V AC	150 W	T4	135 °C	180 x 122,22 x 59,4 mm (L x B x H)



Mechanische Thermostate für DIN-Montage

- Großer Einstellbereich
- Geringe Größe
- Einfach zu montieren
- Leicht zugängliche Klemmen
- Hohe Schaltleistung



Best-Nr.	Hersteller-Bezeichnung	Funktion	Abmessungen (L x B x H)
3192514-2N	NT31-F NC	Öffner	60 x 33 x 43 mm
3192515-2N	NT32-F NO	Schließer	60 x 33 x 43 mm
3192516-2N	NT71-F01 NCNO	Öffner & Schließer	60 x 50 x 46 mm

Ausstattung:

- Hysterese (Schaltdifferenz) $\pm 5^\circ\text{C}$
- Temperaturbereich 0 bis $+60^\circ\text{C}$
- Sensorelement: thermostatisches Bimetall
- Kontaktart: Sprungkontakt
- Lebensdauer: >100.000 Zyklen
- Max. Einschaltstrom: AC 16 A für 10 Sek.
- Anschluss: 2-polige Klemme, Anzugsdrehmoment max. 0,5 Nm: starrer Draht 2,5 mm² (AWG 14), Litzendraht 1,5 mm² (AWG 16)
- Befestigung: Clip für 35 mm DIN-Schiene, EN 60715
- Gehäuse: Kunststoff nach UL94 V-0, hellgrau
- Einbaulage: variabel
- Betriebs-/Lagertemperatur: -45 bis $+80^\circ\text{C}$ (-49 bis $+176^\circ\text{F}$)
- Betriebs-/Lagerluftfeuchtigkeit: max. 90 % RH (nicht kondensierend)
- Schutzart: IP20

Elektronische Thermo-/Hygrostate für DIN-Montage

- Kleine Hysterese
- Statusanzeige (LED)
- Umschaltkontakt
- Hohe Lebensdauer



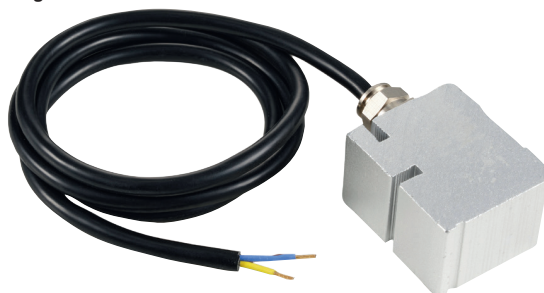
Best-Nr.	Hersteller-Bezeichnung	Funktion	Abmessungen (L x B x H)
3192517-2N	NTL76-M01	Thermostat	64,5 x 42,5 x 38 mm
3192518-2N	NTL77-M.0	Hygrostat	64,5 x 42,5 x 38 mm
3192519-2N	NTL78-M01	Hygrostat-Thermostat-Kombination	77,5 x 60 x 37,5 mm

Ausstattung:

- Reaktionszeit: ca. 5 Sek.
- Kontaktart: Umschaltkontakt (Relais)
- Lebensdauer: > 50.000 Zyklen
- Max. Schaltleistung (Relaisausgang): 240 V AC / 120 V AC, 8 (1,6) A
- Optische Anzeige: LED
- Anschluss: 5-polige Klemme, Anzugsdrehmoment max. 0,5 Nm: starrer/gelitzter Draht 2,5 mm² (AWG 14)
- Befestigung: Clip für 35 mm DIN-Schiene, EN 60715
- Gehäuse: Kunststoff nach UL 94V-0, lichtgrau
- Schutzart: IP20

Thermostat NTL-ExT6

- Kompakte Bauweise
- Eingestellte Temperatur
- Hohe Schaltleistung



Ausstattung:

- Hysterese (Schaltdifferenz): 4 K (+/- 1 K Toleranz)
- Fühlerelement: thermostatisches Bimetall
- Kontaktart (1-polig): öffnet bei steigender Temperatur
- Lebensdauer: > 100.000 Zyklen
- Max. Schaltleistung: 250 V AC, 1,3 (0,65) A
- Max. Einschaltstrom: AC 4A für 12 Sek.
- Anschluss: Si HF - JZ 3x0,5 mm², Länge 1 m
- Montage: Befestigungswinkel mit Mutter M8
- Gehäuse: Aluminium, schwarz eloxiert
- Funktion: Heizen
- Gewicht: ca. 0,2 kg
- Einbaulage: variabel
- Betriebs- / Lagertemperatur: -45 bis $+70^\circ\text{C}$ (-49 bis $+158^\circ\text{F}$)
- Luftfeuchtigkeit bei Betrieb/Lagerung: max. 90 % RH (nicht kondensierend)
- Schutzart/Schutzklasse: IP65 / I (geerdet)

Best-Nr.	Hersteller-Bezeichnung	Umgebungstemperatur	Abschalttemperatur	Abmessungen
3192521-2N	NTL-ExT6	0 bis $+60^\circ\text{C}$	$+15^\circ\text{C}$ ($\pm 4\text{K}$ Toleranz)	49,7 x 41,2 x 30 mm (L x B x H)

USB zu CAN-Konverter



- PC-Schnittstelle entspricht der vollen Geschwindigkeit der USB 2.0 Spezifikation und ist mit USB 1.1 kompatibel
- 2-Wege USB-Schnittstelle auf CAN-Bus-Schraubklemmenverdrahtung
- CAN 2.0 A und CAN 2.0 B Signalformat gemäß ISO/DIS 11898 Spezifikation
- Die Baudrate der CAN-Buskommunikation ist zwischen 5 Kbps und 1 Mbps frei programmierbar
- Versorgung über USB-Bus oder mittels externem Netzteil (8 - 28 V/DC)
- Die Zeitstempel-Genauigkeit des Eingangssignals kann auf der CAN-Seite 1 µs erreichen
- Isolationsspannung 4500 V/DC

Best-Nr.

2806230-2N



- USB Typ-C® Schnittstelle
- Steckbarer Klemmenblock
- PC-Schnittstelle entspricht der vollen Geschwindigkeit der USB 2.0 Spezifikation und ist mit USB 1.1 kompatibel
- 2-Wege USB-Schnittstelle auf CAN-Bus-Schraubklemmenverdrahtung
- CAN 2.0 A und CAN 2.0 B Signalformat gemäß ISO/DIS 11898 Spezifikation
- Die Baudrate der CAN-Buskommunikation ist zwischen 5 Kbps und 1 Mbps frei programmierbar
- Versorgung über USB-Bus oder mittels externem Netzteil (8 - 28 V/DC)
- Datenfluss Empfangsseite: 17000 fps
- Die Zeitstempel-Genauigkeit des Eingangssignals kann auf der CAN-Seite 1 µs erreichen
- Isolationsspannung 5000 V/DC

Best-Nr.

3156515-2N

CAN zu Seriell-Konverter (CAN - RS232/485/422)



- Standard CAN2.0 Protokoll
- Unterstützt RS/485/RS232/RS422 und CAN BUS
- Standard Modbus Protokoll
- Fünf Betriebsarten
- 2 Möglichkeiten zum Übertragen von Markern
- Unterstützt die gleichzeitige Ausführung mehrerer Master und Slaves
- Isolationsspannung 4500 V/DC

Best-Nr.

2973411-2N

USB zu Seriell-Konverter (USB - RS232/485/422)



- FTDI FT232RL Chip
- USB Type-C® Schnittstelle
- Steckklemmen Anschluss
- Unterstützt mehrere externe Geräte
- Isolationsspannung: 1500 V
- Unterstützt 3,3 V und 5 V TTL Vollduplex-Kommunikation, über interne Steckbrücken schaltbar
- Unterstützt Vollduplex-Kommunikation per RS-232 Dreidraht-Technik
- Unterstützt Vollduplex-Kommunikation per RS-422 Vierdrahttechnik
- Unterstützt Halbduplex-Kommunikation per RS-485 Zweidrahttechnik
- DIN Hutschienenmontage

Best-Nr.

3156514-2N

Modbus I/O Schnittstellen-Modul (2 DI, 2 AI, 4 DO, RJ45, RS485)

- Mehrkanalige analoge und digitale Aufzeichnungssteuerung: 2x DI, 2x AI, 4x DO
- Ethernet und RS485
- ModBus Gateway-Funktion
- Echtzeit-Datenanzeige
- RS485 Kaskadierungsmöglichkeit
- Konfigurierbarer Eingangsbereich
- Unterstützt das Standard-Modbus-RTU-Protokoll und das Modbus-TCP-Protokoll
- Unterstützt verschiedene Konfigurationssoftware/PLC/Touchscreen
- Unterstützt das OLED-Display zur Anzeige von Statusinformationen und zur Konfiguration von Geräteparametern über die integrierten Tasten
- 2-Wege-Analogeingang (0-20 mA/4-20 mA)
- 2-Wege-Schaltereingang DI
- 4-Wege-Schaltausgang DO (Relais Typ A); unterstützte Modi: Pegelmodus, Impulsmodus, Folgemodus, Rückwärtsfolgemodus, Trigger-Flip-Modus
- Unterstützt die Modbus-Gateway-Funktion
- RS485/RJ45-Erfassungssteuerungs-E/A
- Unterstützt benutzerdefinierte Modbus-Adresseinstellungen
- Unterstützt 8 gängige Baudratenkonfigurationen
- Unterstützt DHCP und statische IP
- Unterstützt die DNS-Funktion und die Auflösung von Domännennamen
- Unterstützt Eingabe- und Ausgabeverknüpfung
- Passende Konfigurationssoftware im Lieferumfang

Best-Nr.

2973412-2N





USB zu Seriell-Konverter mit FTDI-Chip



Best.-Nr.	3089723-2N	3089724-2N	3089725-2N	3089726-2N
Funktion	USB zu RS485/422	USB zu RS232 DB9	USB Type-C zu RS232	USB Type-C zu RS485
Datenrate	3MBAud	3MBAud	3MBAud	3MBAud
Schnittstellen	UART	UART	UART	RS485/422
Endanschluss	Schraubklemmenblock	DB9	Push-In Klemmenblock	Push-In Klemmenblock
Kanäle	1	1	1	1
USB Klasse	FTDI Drivers	FTDI Drivers	FTDI Drivers	FTDI Drivers
Max Ausgangsspannung	RS485 +12 V -7 V	RS232 + -12 V	RS232+ -12 V	RS485/422 +12 V -7 V
ESD	4 kV	4 kV	4 kV	4 kV
Betriebstemperatur	-10 - 55 °C	-10 - 55 °C	-10 - 55 °C	-10 - 55 °C
USB Geschwindigkeit	Volle Geschwindigkeit	Volle Geschwindigkeit	Volle Geschwindigkeit	Volle Geschwindigkeit
USB Anschluss	USB AM	USB AM	TYPE CM	TYPE CM
Kabellänge	1 m	1 m	1 m	1 m
I/O Spannung	5 V	5 V	5 V	5 V
Virtueller COM-PORT	Ja	Ja	Ja	Ja
FTDI Interner IC	FT232RL	FT232RL	FT232RL	FT232RL

Schnittstellen-Adapter



Best.-Nr.	2875799-2N	2875800-2N	2875801-2N	2875802-2N	2875804-2N
Funktion	RJ45 auf 8-Pin Klemmenblock	DB9 (Stecker) auf 9-Pin Klemmenblock	DB9 (Buchse) auf 9-Pin Klemmenblock	USB3,0 auf 10-Pin Schraubklemmenblock	USB3,0 auf 10-Pin Push-In Klemmenblock

ROBUSTE INDUSTRIESWITCHES

Entdecken Sie
das umfangreiche
Sortiment von
TRU COMPONENTS



Halbleiterrelais - DC - AC

- Modelle mit 10 A, 40 A und 60 A Nennstrom
- Ausgangsspannungsbereich 24 – 480 V/AC
- Steuerspannung 3 – 32 V/DC
- Nulldurchgangsschaltung
- Integrierte, berührungssichere und abnehmbare IP20-Abdeckung
- Durchschlagsfestigkeit 4000 VACrms
- LED-Eingangsstatusanzeige

Best.-Nr.	3176339-2N	3176340-2N	3176341-2N
Hersteller-Bezeichnung	TC-VSR8-10DA48Z	TC-VSR8-40DA48Z	TC-VSR8-60DA48Z
Steuerspannung	3 - 32 V/DC	3 - 32 V/DC	3 - 32 V/DC
Max. Eingangsstrom	20 mA	20 mA	20 mA
Ausgangsspannungsbereich	24 - 480 V/AC	24 - 480 V/AC	24 - 480 V/AC
Nennstrom	10 A	40 A	60 A
Grundplattenmaterial	Kupfer	Kupfer	Kupfer



Halbleiterrelais - DC - DC

- Optische Isolierung zwischen Eingangs- und Ausgangsschaltkreis
- Steuersignal und TTL-Logikschnittstelle
- Transistorausgang, kleiner Durchlassspannungsabfall, schnelle Schaltgeschwindigkeit
- Modelle mit 25 A, 40 A und 100 A Nennstrom
- Ausgangsspannung von 0 – 250 V/DC
- Steuerspannung von 3 – 32 V/DC
- Integrierte, berührungssichere und abnehmbare IP20-Abdeckung
- Durchschlagsfestigkeit 2500 Vrms
- LED-Eingangsstatusanzeige

Best.-Nr.	3176342-2N	3176343-2N	3176344-2N
Hersteller-Bezeichnung	TC-VDR8-25DD25	TC-VDR8-40DD25	TC-VDR8-100DD25
Steuerspannung	3 - 32 V/DC	3 - 32 V/DC	3 - 32 V/DC
Max. Eingangsstrom	30 mA	30 mA	20 mA
Ausgangsspannungsbereich	0 - 250 V/DC	0 - 250 V/DC	0 - 250 V/DC
Nennstrom	25 A	40 A	100 A
Grundplattenmaterial	Kupfer	Kupfer	Kupfer



Halbleiterrelais mit Kühlkörper - DC - AC

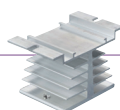
- Modelle mit 15 A, 25 A, 40 A, and 60 A Nennstrom
- Ausgangsspannungsbereich 24 – 480 V/AC
- Steuerspannung 4 – 32 V/DC
- Nulldurchgangsschaltung
- Integrierte, berührungssichere, abnehmbare IP20-Abdeckung
- Integrierter Kühlkörper
- DIN-Schienen- und Panelmontage
- LED-Eingangsstatusanzeige

Best.-Nr.	3176345-2N	3176346-2N	3176347-2N	3176348-2N
Hersteller-Bezeichnung	TC-GSR8-15DA48Z	TC-GSR8-25DA48Z	TC-GSR8-40DA48Z	TC-GSR8-60DA48Z
Steuerspannung	4 - 32 V/DC	4 - 32 V/DC	4 - 32 V/DC	4 - 32 V/DC
Max. Eingangsstrom	20 mA	20 mA	20 mA	20 mA
Ausgangsspannungsbereich	24 - 480 V/AC	24 - 480 V/AC	24 - 480 V/AC	24 - 480 V/AC
Nennstrom	15 A	25 A	40 A	60 A
Grundplattenmaterial	Kupfer	Kupfer	Kupfer	Kupfer



Kühlkörper

- Material: Aluminiumlegierung
- Mit Halterung nach internationalem Standard DIN35



Best.-Nr.	3176349-2N	3176350-2N	3176351-2N	3176352-2N
Hersteller-Bezeichnung	TC-VSR-1	TC-VSR-6	TC-VSR-7	TC-VSR-8
Geeignet für (A)	10 A - 40 A	10 A - 40 A	60 A - 80 A	100 A - 120 A
Passend für Halbleiterrelais mit einer Länge von	50 mm	50 mm	50 mm	50 mm
Gewicht	95 g	170 g	340 g	390 g



Stromüberwachungsrelais

- Der Relaisstatus wird durch eine LED angezeigt
- Montage auf DIN-Schiene
- Universelle Versorgung: AC/DC 24 - 240 V
- Hohe Lebensdauer



Best.-Nr.	2490687-2N	2490688-2N	2490689-2N	2490690-2N
Funktion	Über- oder Unterstrom	Über- und Unterstrom	Über- oder Unterstrom (AC-Messung)	Über- oder Unterstrom (AC/DC - Messung)
Nennspannung	AC/DC 24 - 240 V	AC/DC 24 - 240 V	AC/DC 24 - 240 V	AC/DC 24 - 240 V
Bemessungsfrequenz	50/60 Hz, 0	50/60 Hz, 0	50/60 Hz, 0	50/60 Hz, 0
Strombereich	1.6 - 16 A	1.6 - 16 A	2 - 20 A	2 - 20 A
Stromfrequenz	AC 50 Hz	AC 50 Hz	AC 50 Hz	AC 50 Hz, DC
Stromanpassungsmethode	Drehbarer Mikroschalter	Drehbarer Mikroschalter	Drehbarer Mikroschalter	Drehbarer Mikroschalter
Zeitverzögerung	einstellbar 0,1 - 10 s	einstellbar 0,1 - 10 s	0.1 s	0.1 s
Einschaltverzögerung	einstellbar 0,1 - 10 s	einstellbar 0,1 - 10 s	-	-
Versorgungsanzeige	Grüne LED	Grüne LED	Grüne LED	Grüne LED
Ausgang	1 x SPDT	1 x SPDT	1 x SPDT	1 x SPDT
Nennstrom	10 A / AC1	10 A / AC1	10 A / AC1	10 A / AC1
Schaltspannung	250 V/AC / 24 V/DC	250 V/AC / 24 V/DC	250 V/AC / 24 V/DC	250 V/AC / 24 V/DC
Min. Ausschaltvermögen	500 mW	500 mW	500 mW	500 mW
Anzeige am Ausgang	Rote LED	Rote LED	Rote LED	Rote LED

Schütze

- 3polig + 1 Hilfskontakt
- Nennspannung: 230 V
- Montageart Hutschiene



Best.-Nr.	2618047-2N	2618048-2N	2618049-2N	2618050-2N
Spulenspannung	230 V	230 V	230 V	230 V
Polzahl und Kontaktart	3 Schließer	3 Schließer	3 Schließer	3 Schließer
Polzahl und Kontaktart Hilfsschalter	1 Schließer	1 Schließer	1 Schließer	1 Schließer
Nennisolationsspannung	690 V	690 V	690 V	690 V
Nennbetriebsleistung (Pe), kW 400 V, AC-3	4	5,5	7,5	15
Nennbetriebsleistung (Pe), kW 400 V, AC-4	1,5	2,2	3	5
Nennbetriebsleistung (Pe), kW 660 V, AC-3	5,5	7,5	9	18,5
Nennbetriebsleistung (Pe), kW 660 V, AC-4	1,1	1,5	1,7	5,5
Mechanische Lebensdauer (Schaltspiele)	12.000.000	12.000.000	12.000.000	10.000.000
Elektrische Lebensdauer AC-3 (Schaltspiele)	1.100.000	1.100.000	1.100.000	900.000
Elektrische Lebensdauer, AC-4 (Schaltspiele)	220.000	220.000	220.000	220.000
Hilfskontakt Bemessungsbetriebsspannung Ue	400 V/AC	400 V/AC	400 V/AC	400 V/AC

INDUSTRIELLE WLAN-SCHALTER



WIFI TIME SWITCH

Entdecken Sie
das umfangreiche
Sortiment von
TRU COMPONENTS



PNEUMATIK

TRU Components bietet eine breite Palette von Pneumatik- und Drucklufttechnik, die auf hohe Effizienz, Langlebigkeit und Zuverlässigkeit ausgelegt ist und eine einfache und zügige Installation sowie eine präzise Steuerung von Zylindern und Kolben ermöglicht. Dazu gehören Filterregler, Verbinder, Druckluftschläuche, Turbinenvibratoren und diverse Ventile, die sich ideal für industrielle Anwendungen eignen.

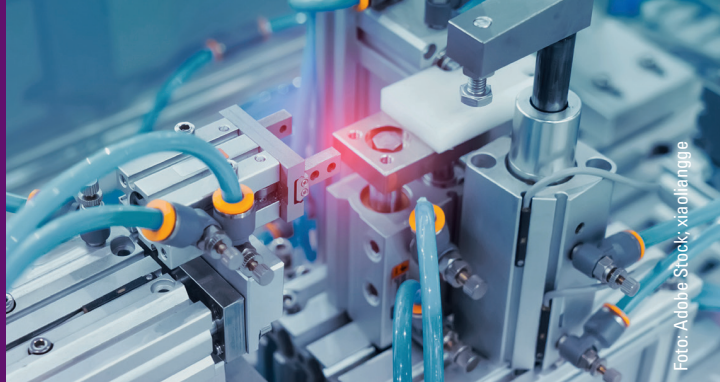


Foto: Adobe Stock; xiaoliange

Druckluftschläuche

- Gute Flexibilität, Abriebfestigkeit und Beständigkeit gegen Öle und Chemikalien
- Ideal für Außenanwendungen
- Lieferung in 100 Meter Bund



Best.-Nr.	Farbe	Innen-Durchmesser	Außen-Durchmesser	Material	Temperaturbereich (min./max.)	Luftdruck (max.)
2615604-2N	Blau	2.5 mm	4 mm	Polyurethan	-20 °C/+80 °C	10 bar
3208237-2N	Schwarz	2.5 mm	4 mm	Polyurethan	-20 °C/+80 °C	10 bar
3208238-2N	Transparent	2.5 mm	4 mm	Polyurethan	-20 °C/+80 °C	10 bar
2615605-2N	Blau	4 mm	6 mm	Polyurethan	-20 °C/+80 °C	10 bar
3208239-2N	Schwarz	4 mm	6 mm	Polyurethan	-20 °C/+80 °C	10 bar
3208240-2N	Transparent	4 mm	6 mm	Polyurethan	-20 °C/+80 °C	10 bar
2615606-2N	Blau	5 mm	8 mm	Polyurethan	-20 °C/+80 °C	10 bar
3208241-2N	Schwarz	5 mm	8 mm	Polyurethan	-20 °C/+80 °C	10 bar
3208242-2N	Transparent	5 mm	8 mm	Polyurethan	-20 °C/+80 °C	10 bar
2615607-2N	Blau	5.5 mm	8 mm	Polyurethan	-20 °C/+80 °C	10 bar
3208243-2N	Schwarz	5.5 mm	8 mm	Polyurethan	-20 °C/+80 °C	10 bar
3208244-2N	Transparent	5.5 mm	8 mm	Polyurethan	-20 °C/+80 °C	10 bar
2615608-2N	Blau	6.5 mm	10 mm	Polyurethan	-20 °C/+80 °C	10 bar
3208245-2N	Schwarz	6.5 mm	10 mm	Polyurethan	-20 °C/+80 °C	10 bar
3208246-2N	Transparent	6.5 mm	10 mm	Polyurethan	-20 °C/+80 °C	10 bar
2615609-2N	Blau	8 mm	12 mm	Polyurethan	-20 °C/+80 °C	10 bar
3208247-2N	Schwarz	8 mm	12 mm	Polyurethan	-20 °C/+80 °C	10 bar
3208248-2N	Transparent	8 mm	12 mm	Polyurethan	-20 °C/+80 °C	10 bar
2615610-2N	Blau	2 mm	4 mm	PTFE	-80 °C/+200 °C	10.2 bar
2615611-2N	Blau	4 mm	6 mm	PTFE	-80 °C/+200 °C	10.2 bar

Pneumatik-Verbinder

- Pneumatik-Steckverbinder in verschiedenen Varianten und Befestigungsausführungen



Best.-Nr.	Schlauch-verbinder-Typ	Rohr-Ø	Gewinde-Maß	Betriebsdruck (min.)	Betriebsdruck (max.)	Umgebungs-temperatur (min.)	Umgebungs-temperatur (max.)
2615612-2N	Gerade-Verbinder	4 mm	M5 x 0.8	-1 bar	10 bar	-10 °C	80 °C
2615678-2N	Gerade-Verbinder	6 mm	G1/8"	-1 bar	10 bar	-10 °C	80 °C
2615679-2N	Gerade-Verbinder	6 mm	G1/4"	-1 bar	10 bar	-10 °C	80 °C
2615613-2N	Gerade-Verbinder	6 mm	M5 x 0.8	-1 bar	10 bar	-10 °C	80 °C
2615616-2N	Gerade-Verbinder	8 mm	R1/4	-1 bar	10 bar	-10 °C	80 °C
2615680-2N	Gerade-Verbinder	8 mm	G1/8"	-1 bar	10 bar	-10 °C	80 °C
2615681-2N	Gerade-Verbinder	8 mm	G1/4"	-1 bar	10 bar	-10 °C	80 °C
2615652-2N	T-Verbinder	4 mm		-1 bar	10 bar	-10 °C	80 °C
2615653-2N	T-Verbinder	6 mm		-1 bar	10 bar	-10 °C	80 °C
2615654-2N	T-Verbinder	8 mm		-1 bar	10 bar	-10 °C	80 °C
2615664-2N	Gerade-Verbinder	10 mm; 8 mm		-1 bar	10 bar	-10 °C	80 °C
2615662-2N	Gerade-Verbinder	4 mm; 6 mm		-1 bar	10 bar	-10 °C	80 °C
2615663-2N	Gerade-Verbinder	8 mm; 6 mm		-1 bar	10 bar	-10 °C	80 °C
2615640-2N	Gerade-Verbinder	10 mm		-1 bar	10 bar	-10 °C	80 °C
2615641-2N	Gerade-Verbinder	12 mm		-1 bar	10 bar	-10 °C	80 °C
2615637-2N	Gerade-Verbinder	4 mm		-1 bar	10 bar	-10 °C	80 °C
2615638-2N	Gerade-Verbinder	6 mm		-1 bar	10 bar	-10 °C	80 °C
2615639-2N	Gerade-Verbinder	8 mm		-1 bar	10 bar	-10 °C	80 °C
2615645-2N	Winkelverbinder	10 mm		-1 bar	10 bar	-10 °C	80 °C
2615643-2N	Winkelverbinder	6 mm		-1 bar	10 bar	-10 °C	80 °C
2615644-2N	Winkelverbinder	8 mm		-1 bar	10 bar	-10 °C	80 °C
2615650-2N	Y-Verbinder	10 mm		-1 bar	10 bar	-10 °C	80 °C
2615648-2N	Y-Verbinder	6 mm		-1 bar	10 bar	-10 °C	80 °C
2615649-2N	Y-Verbinder	8 mm		-1 bar	10 bar	-10 °C	80 °C



Servogesteuerte Ventile

Best.-Nr.	3062665-2N	3062666-2N	3062667-2N	2832834-2N	2832835-2N
Anschlussgröße	G3/8	G3/8	G3/4	G1/2	G1/2
Betriebsdruck (min)	0 bar	0 bar	0 bar	0 bar	0 bar
Betriebsdruck (max)	10 bar	10 bar	10 bar	10 bar	10 bar
Betriebsspannung	24 V/DC	230 V/AC	230 V/AC	24 V/DC	230 V/AC
Funktion (Pneumatik)	2/2 geschlossen monostabil	2/2 geschlossen monostabil	2/2 geschlossen monostabil	2/2 geschlossen monostabil	2/2 geschlossen monostabil
Temperatur (min)	-10 °C	-10 °C	-10 °C	-10 °C	-10 °C
Temperatur (max)	80 °C	80 °C	80 °C	80 °C	80 °C
kV-Wert	3.86	3.86	8.04	3.86	3.86
Dichtungsmaterial	NBR	NBR	NBR	NBR	NBR



Filterregler

Best.-Nr.	Modell-No.	Maximale Durchflussmenge	Maximaler Eingangsdruck	Regulierbarer Druckbereich	Gewinde-Größe
3193486-2N	DFR200-02	1700L/Min	16Bar	0.5~12 bar	1/4"
3193487-2N	DFR400-04	3500L/Min	16Bar	0.5~12 bar	1/2"



Edelstahl Kugelhähne

Best.-Nr.	Modell-No.	Neendurchmesser DN (Zoll) Rohr-Außen-durchmesser	Gewinde-Größe	Maximaler Druck/ Temperaturbereich
3192587-2N	2PC-DN15-316	DN15	G1/2"	64 bar / -40°C+180°C
3192588-2N	2PC-DN20-316	DN20	G3/4"	64 bar / -40°C+180°C
3192589-2N	2PC-DN25-316	DN25	G1"	64 bar / -40°C+180°C
3192590-2N	2PC-DN32-316	DN32	G1-1/4"	64 bar / -40°C+180°C
3192591-2N	2PC-DN40-316	DN40	G1-1/2"	64 bar / -40°C+180°C
3192592-2N	2PC-DN50-316	DN50	G2"	64 bar / -20°C+180°C



Turbinenvibratoren

Best.-Nr.	Modell-No.	Innengewinde	Schwingungsfrequenz/min			Vibrationskraft (N)			Luftverbrauch L/Min.		
			0.2MPa	0.4MPa	0.6MPa	0.2MPa	0.4MPa	0.6MPa	0.2MPa	0.4MPa	0.6MPa
3193101-2N	G-04T	G1/8"	14100	15100	16100	135	160	200	30	40	50
3193102-2N	G-06T	G1/8"	11500	12500	13500	130	165	210	30	40	50
3193103-2N	G-08T	G1/8"	35850	43000	45900	980	2100	2950	48	75	152
3193104-2N	G-10T	G1/8"	26950	34800	37600	850	1400	2450	48	75	152
3193105-2N	G-13T	G1/4"	25950	30050	39800	1450	2450	3700	125	210	280
3193106-2N	G-16T	G1/4"	16950	21800	24100	1250	2100	3150	125	210	280
3193107-2N	G-20T	G1/4"	16950	19800	23100	2180	4050	5500	188	315	465
3193108-2N	G-25T	G1/4"	11980	15600	17100	2150	3550	5600	188	315	465
3193109-2N	G-30T	G3/8"	12990	14010	16100	3400	5450	7550	335	520	755
3193110-2N	G-36T	G3/8"	7990	10100	13000	3300	5380	7180	335	520	755



Schalldämpfer

Best.-Nr.	Modell-No.	Gewinde-Größe	Material
3192576-2N	PSE-1/8	1/8"	Kunststoff
3192577-2N	PSE-1/4	1/4"	Kunststoff
3192578-2N	PSE-3/8	3/8"	Kunststoff
3192579-2N	PSE-1/2	1/2"	Kunststoff
3192580-2N	BSLM-M5	M5	Messing
3192581-2N	BSLM-1/8	1/8"	Messing
3192582-2N	BSLM-1/4	1/4"	Messing
3192583-2N	BSLM-3/8	3/8"	Messing
3192584-2N	BSLM-1/2	1/2"	Messing
3192585-2N	BSLM-3/4	3/4"	Messing
3192586-2N	BSLM-1	1"	Messing



Magnetventile ohne Magnetspule

Best.-Nr.	Modell-No.	Gewinde-Größe	Funktion
3193111-2N	V5110-06	1/8"	5/2 bistabil
3193112-2N	V5210-06	1/8"	5/2 bistabil
3193113-2N	V5210-08	1/4"	5/2 bistabil
3193114-2N	V3210-06	1/8"	3/2 bistabil
3193115-2N	V3210-08	1/4"	3/2 bistabil

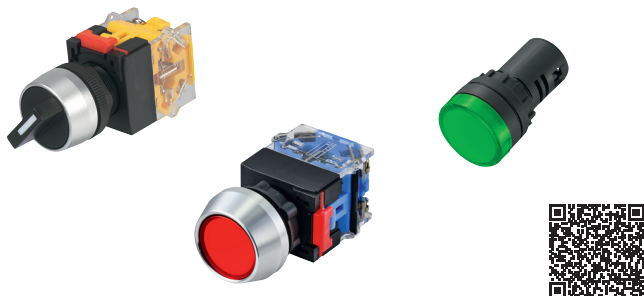


Kugelhähne

Art-Nr.	Modell-No.	Gewinde-Größe	Abb.	Max. Druck / Temperaturbereich
3192596-2N	304SM-FM1/4G	G1/4"	2	16 bar / -20°C+120°C
3192597-2N	304SM-FM1/2G	G1/2"	2	16 bar / -20°C+120°C
3192598-2N	304SM-FF1/4G	G1/4"	1	16 bar / -20°C+120°C
3192599-2N	304SM-FF1/2G	G1/2"	2	16 bar / -20°C+120°C
3192600-2N	304SM-MM1/4G	G1/4"	3	16 bar / -20°C+120°C
3192601-2N	304SM-MM1/2G	G1/2"	3	16 bar / -20°C+120°C

WEITERE PRODUKTGRUPPEN VON TRU COMPONENTS ENTDECKEN.

Befehls- und Meldegeräte (22 mm Einbaudurchmesser)



Kabeleinführungsleisten & -durchführungen



Kabeleinführungsleisten



Kabeldurchführungen

Vandalismusgeschützte Schalter und Taster



Vandalismusgeschützte Druckschalter



Vandalismusgeschützte Drucktaster

Kabelverschraubungen



Kabelverschraubungen Polyamid



Kabelverschraubungen Messing